

GUIDE D'INSTALLATION DE CLÔTURE



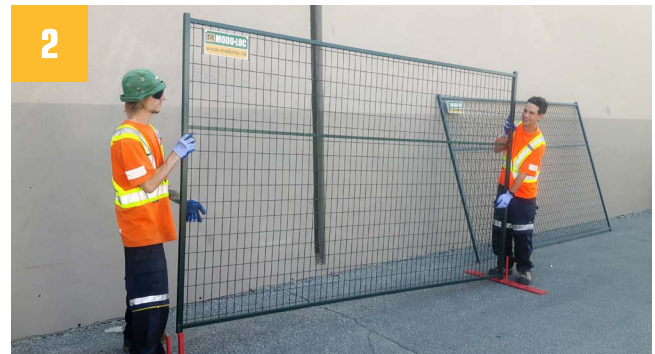
Merci d'avoir choisi Modu-Loc Fence Rentals! Veuillez suivre ces étapes pour vous assurer que votre clôture est installée correctement et en toute sécurité.

ÉTAPE 1 – POSER LES BASES



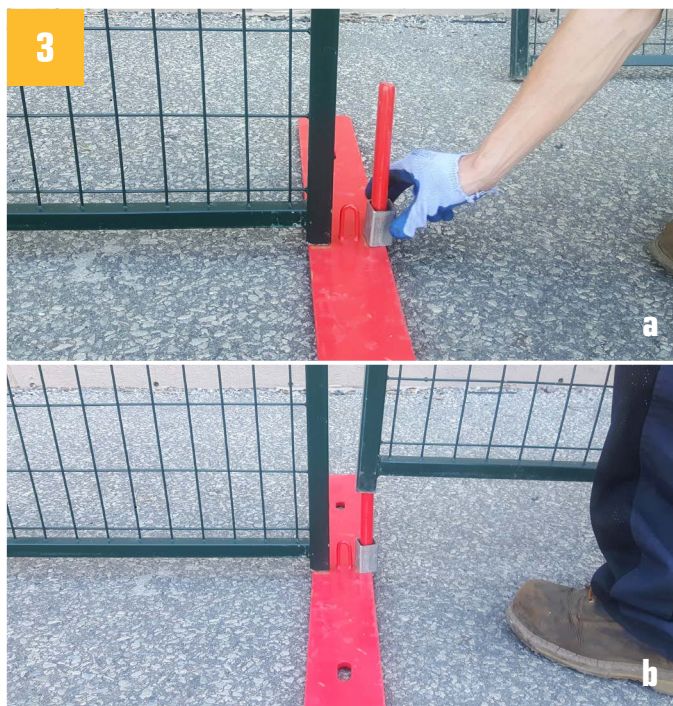
Toutes les bases de clôture Modu-Loc se composent d'une cheville carrée et d'une cheville ronde. Disposez les bases de clôture avec 10 pied d'écart avec tous les ronds face à la direction que vous aller installer votre clôture.

ÉTAPE 2 - INSTALLER LES PANNEAUX



Avec un partenaire, commencer à assembler les panneaux de clôture sur les bases. Insérez d'abord la cheville carrée dans le panneau, puis faites glisser le panneau vers la base précédemment installée et insérez-le sur la cheville ronde. **Veuillez noter que toutes nos barrières sont installées avec la plaque Modu-Loc au-dessus et la barre horizontale orientée vers le site.**

ÉTAPE 3 – INSTALLATION DES PORTES



Les portes peuvent être installées n'importe où dans la ligne de clôture. Les portes pivotent sur la cheville ronde. Lors de l'installation d'une porte, placez un espaceur sur la cheville ronde **(a)**. Avant de placer le panneau sur la base **(b)**. Cela élèvera le panneau et permettra à la porte de pivoter librement. Installez la roue à l'extrémité opposée du panneau **(c)**. Avec l'espaceur et la roue installée, la porte devrait être à niveau et pivoter librement.



ÉTAPE 4 – INSTALLATION DES CAPS ET/OU U-BOLTS



SI VOUS UTILISEZ DES CAPS: Vous êtes maintenant prêt à finaliser la configuration de la barrière en installant les caps. Tous les caps se composent également d'une cheville carrée et d'une cheville ronde. Ceux-ci doivent être installés de la même manière que les bases ont été disposées: la cheville ronde vis-à-vis la cheville ronde et le carré avec le carré. Installez le capuchon dans le haut du panneau, et insérer le cap complètement.



SI VOUS UTILISEZ DES U-BOLTS: Maintenant, vous êtes prêt à finaliser la mise en place de la clôture en installant les U-BOLTS. Les U-BOLTS sont installés à 6 pieds de haut, reliant deux panneaux. Les boulons doivent être solidement fixés avec les extrémités à l'intérieur du chantier.

ÉTAPE 5 – AJOUTER DES ACCESSOIRES/AFFICHES



Placez vos affiches, délinéateurs, cônes ou écran sur la clôture. S'il vous plaît noter que les lignes de clôture avec de la toile peuvent devenir un danger si elle n'est pas correctement sécurisée ou stabilisée. Contactez votre vendeur local pour des solutions de stabilité supplémentaires.

Relocalisation et Ramassage

RELOCALISATION: Vous pouvez demander la réinstallation ou la modification d'une installation de clôture en appelant votre succursale Modu-Loc la plus proche.

RAMASSAGE: Une fois la clôture démantelée, communiquez avec votre succursale locale Modu-Loc pour prévoir un ramassage.

La clôture doit être dans le même état qu'elle est arrivée (empilée avec tous les matériaux ensemble). Si la clôture est prévue pour le ramassage, elle doit être exempte de toute signalisation ou bannière autre que Modu-Loc.

POUR ASSISTANCE, S.V.P. CONTACTEZ VOTRE SUCCURSALE

Vancouver
 604-525-4544
servicevcr@moduloc.ca

Kelowna
 250-491-4110
service.kelowna@moduloc.ca

Calgary
 1-800-522-8371
servicecgvy@moduloc.ca

Kingston et Port Hope
 905-461-6000
service@moduloc.ca

Toronto
 905-461-6000
service@moduloc.ca

Ayr, St. Catharines et London
 519-632-9909
service@moduloc.ca

Ottawa
 613-260-1970
service.ottawa@moduloc.ca

Montréal
 514-881-8715
service.montreal@moduloc.ca

Québec
 418-832-1166
service.quebec@moduloc.ca

CONSEILS MODU-LOC

- Ne pas installer de toile ou d'affiches sur les portes
- Gardez les trottoirs libres pour éviter les risques de trébuchement *
- Installer la clôture sur un sol plat
- Gardez la ligne de clôture libre d'obstacles et de débris
- Toujours installer la clôture avec un partenaire
- Évitez les panneaux autoportants

*Pour résoudre les problèmes de sécurité ou de responsabilité, veuillez contacter votre représentant local pour les produits de sécurité Modu-Loc.